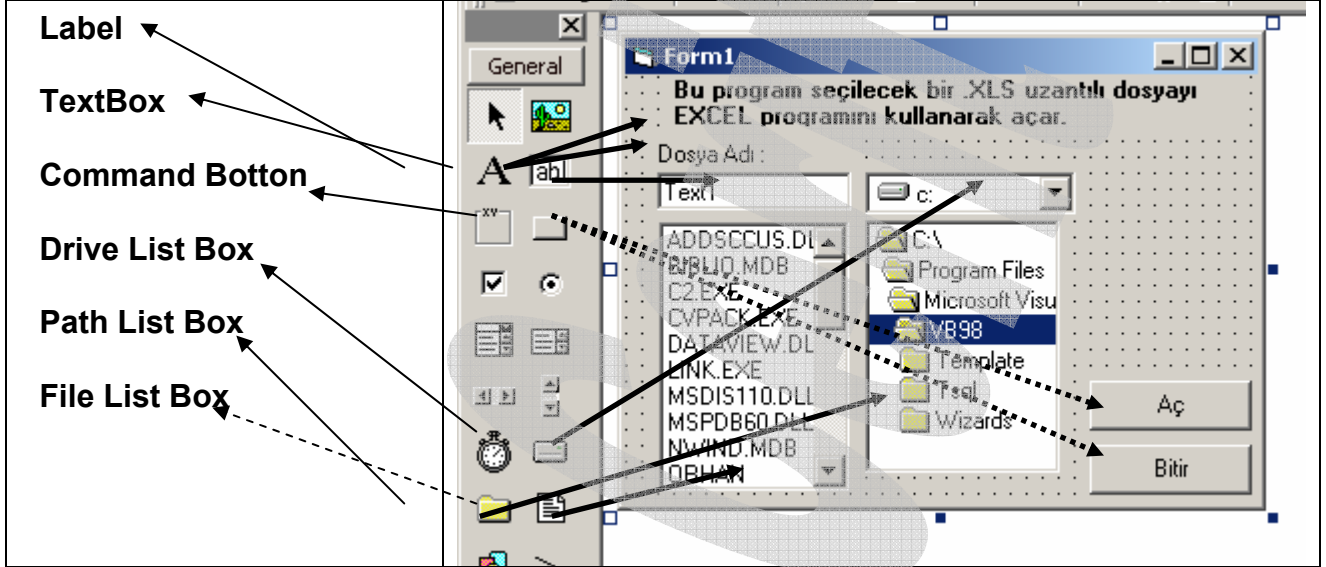
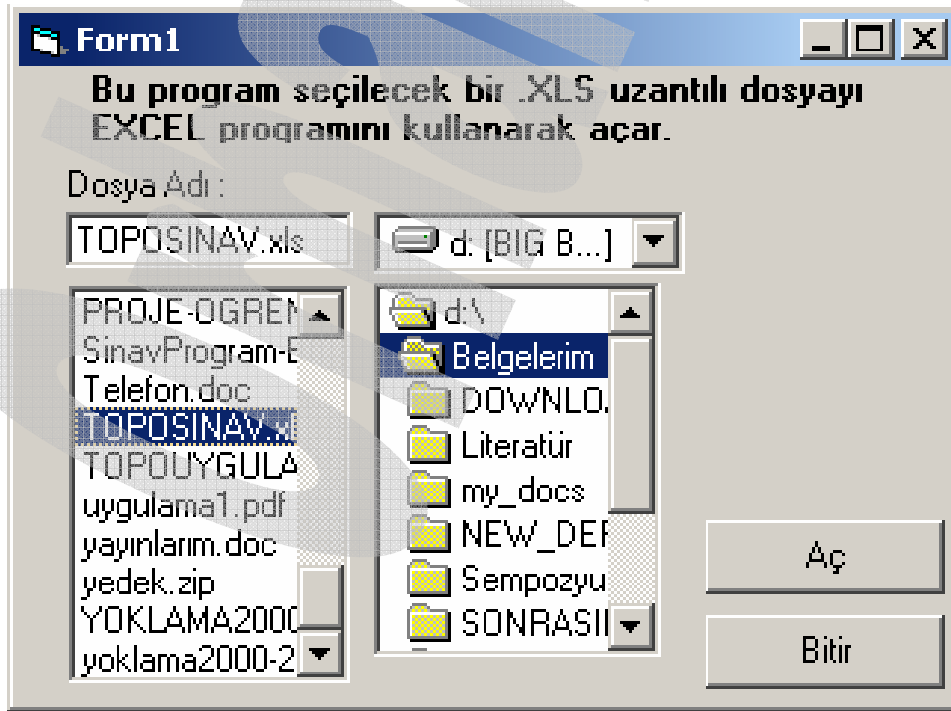


VISUAL BASIC'DE SÜRÜCÜ VE DOSYA ADI KONTROLÜ

Bu örnekte Sürücü, klasör ve klasör içinden herhangi bir dosya seçme işlemi anlatılmaktadır. Form üzerine yerleştirilen nesnelere aşağıda şekil üzerinde gösterilmiştir.



Bu program seçilecek bir XLS uzantılı dosyayı Excel programı ile birlikte açmak üzere tasarlanmış ve bu amaca yönelik kod yazılmıştır. Program çalıştırıldığında ve bir kayıt seçildiğinde ekran görünümü aşağıda sunulmuştur.



Program nesnelere yönelik kodlar aşağıda verilmiştir.

```
Private Sub Command1_Click()  
r = File1.List(File1.ListIndex)  
If Text1.Text = "" Then MsgBox "Dosya Adı Seçmediniz", , "BUYUK HATA": GoTo 10  
program$ = "C:\Program Files\Microsoft Office\Office10\excel.exe"  
dosya$ = Dir1.Path + "\" + Text1.Text  
ac$ = program$ + " " + dosya$  
Shell (ac$)  
10 'Dosya adı seçilmediyse buraya atlayacak  
End Sub
```

```
Private Sub Command2_Click()  
End  
End Sub
```

```
Private Sub Dir1_Change()  
File1.Path = Dir1.Path  
End Sub
```

```
Private Sub Drive1_Change()  
Dir1.Path = Drive1.Drive  
End Sub
```

```
Private Sub File1_Click()  
Text1.Text = File1.List(File1.ListIndex)  
End Sub
```

```
Private Sub Form_Load()  
Text1.Text = ""  
End Sub
```

Yukarıdaki kodda yer alan

```
If Text1.Text = "" Then MsgBox "Dosya Adı Seçmediniz", , "BUYUK HATA": GoTo 10
```

satırı eğer herhangi bir dosya seçilmediyse hata mesajını engellemek ve kullanıcıya hatırlatma yapmak üzere eklenmiştir. Ayrıca yine bu kod içinde yer alan;

```
program$ = "C:\Program Files\Microsoft Office\Office10\excel.exe"
```

satırındaki tırnak içindeki ifade, bu kodun yazıldığı bilgisayarda çalıştırılması amaçlanan EXCEL programının tam yolunu göstermektedir. Bu kodun yeniden yazımında, kullanmakta olan bilgisayarda EXCEL.EXE hangi sürücü ve klasör içindeyse tam yolu yazılmalıdır.

Benzer şekilde;

```
dosya$ = Dir1.Path + "\" + Text1.Text
```

satırı da seçilen dosya adı ile bu dosyanın yer aldığı klasör adını birleştirmek amacıyla yazılmıştır.

Bu kod içinde yer alan;

ac\$ = program\$ + " " + dosya\$

satırı da çalıştırılacak EXCEL programı ile bu program içine aktarılacak dosyanın yolunu birleştirerek tek bir ifade haline getirilmesi amacıyla yazılmıştır.

Bu örnekte EXCEL programının çalıştırılması **Shell** komutu kullanılarak yapılmaktadır.

Shell (ac\$)

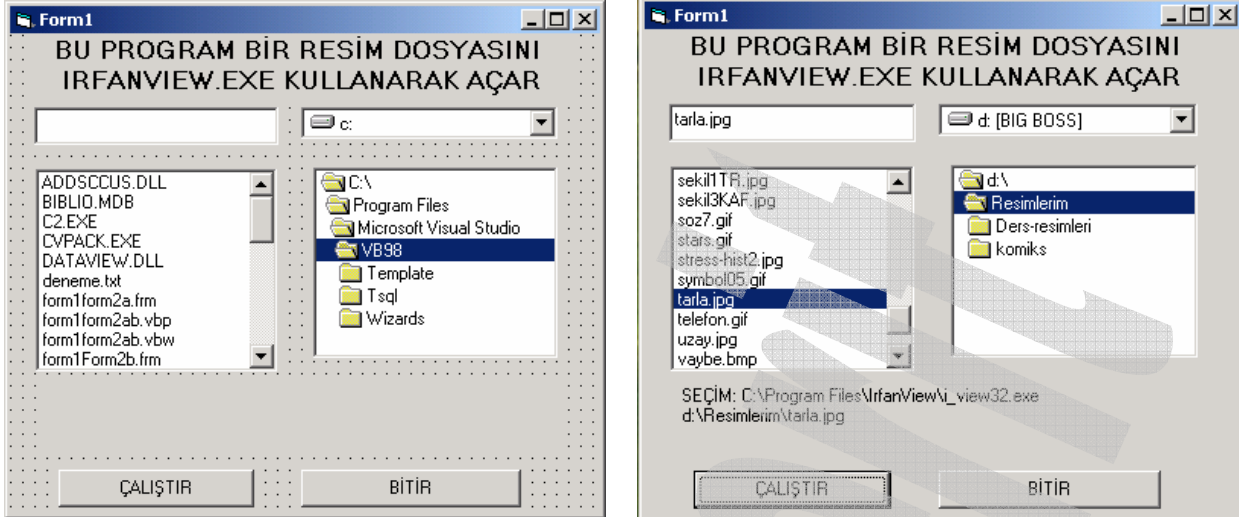
Sonuç olarak burada yazılı olan **Shell (ac\$)** ifadesi, burada anlatılan ve uygulanan örnek için;

Shell ("C:\Program Files\Microsoft Office\Office10\excel.exe D:\Belgelerim\TOPOSINAV.XLS")

İfadesi ile aynı anlamı taşımaktadır. Gerekğinde her iki türlü kullanım şekli tercih edilebilir.

Benzer şekilde, **Shell** komutu kullanılarak diğer **.EXE** uzantılı (Executable) program dosyaları Visual Basic içinden çalıştırılabilir ve ayrıca içine o programla uyumlu data dosyası aktarılabilir.

ÖRNEK UYGULAMA



```
Private Sub END_Click()
```

```
End
```

```
End Sub
```

```
Private Sub CALISTIR_Click()
```

```
If Text1.Text = "" Then
```

```
    MsgBox "dosya adı seçin", , "HATA"
```

```
    GoTo 10
```

```
End If
```

```
d$ = "C:\Program Files\IrfanView\i_view32.exe " + Dir1.Path + "\" + Text1.Text
```

```
Label1.Caption = "SEÇİM: " + d$
```

```
Shell (d$), 3
```

```
10 End Sub
```

```
Private Sub Dir1_Change()
```

```
File1.Path = Dir1.Path
```

```
End Sub
```

```
Private Sub Drive1_Change()
```

```
Dir1.Path = Drive1.Drive
```

```
End Sub
```

```
Private Sub File1_Click()
```

```
Text1.Text = File1.List(File1.ListIndex)
```

```
End Sub
```

```
Private Sub Form_Load()
```

```
Text1.Text = ""
```

```
End Sub
```